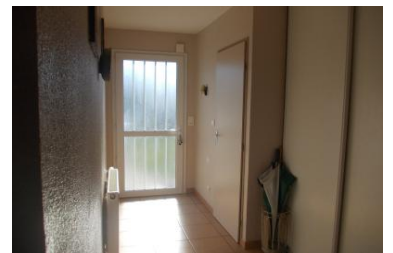


MONT SOUS VAUDREY (39380) A VENDRE MAISON RÉCÉENTE POUR INVESTISSEURS RENDEMENT DE 5,95% BRUT. - 141.000€



DESCRIPTIF

Entre Dole et Chaussin, vend sur le secteur de Mont s/Vaudrey (39380) maison récente (2006) de 5 pièces, 98m² habitables, garage sur 700m² de terrain plat. La maison de plain-pied est constituée d'une entrée (6m²), cuisine équipée ouverte (5.50m²) sur salon/séjour de 32m², cellier (4.50m²), 3 chambres (11.50, 10.50 et 9 m²), 1 bain, wc indépendant et garage de 16m². Les combles sont aménageables pour une surface de 65m². L'habitation est actuellement louée (700E/mois) en excellent état, pas de travaux à prévoir, bien isolées double vitrages PVC avec volets roulants électriques, son chauffage central avec chaudière à gaz, son assainissement en tout à l'égout, ses combles aménageables, son terrain agréable et plat aménagé avec potager et agréments. La situation dans une impasse, au calme, pas de circulation routière, la proximité de la forêt de Chaux et la Loue est un plus, A39, A36, TGV et aéroport à Dole, Arbois à 15mn, la frontière Suisse à 50mn. Elle peut être intéressante pour investisseur et ou particulier appréciant la campagne et la nature. Contact : GENEVOIS Max, mandataire indépendant 3D Immobilier Tel : 0683486553 en Bourgogne/Franche-Comté. Agence immobilière dans le Jura au +33(0)384449131. Retrouvez tous nos biens immobiliers (maisons, villas, appartements, murs commerciaux, fonds de commerce et immeubles) à la vente sur notre site internet 3DImmobilier.

Annonce disponible sur <https://www.3dimmobilier.fr/annonce-003266MG3036.html>