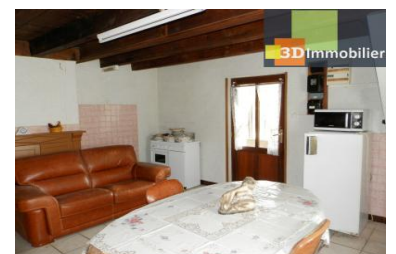


## VENTE BELLEVESVRE (71), FERME 65 M<sup>2</sup>, DÉPENDANCES, TERRAIN 2450 M<sup>2</sup> - 76.000€



### DESRIPTIF

Secteur BELLEVESVRE (71270), située à 15 minutes de PIERRE DE BRESSE (71270) et de BLETTERANS (39140), à 30 minutes de LOUHANS (71500), et à 2 heures de GENEVE, VENDS ferme non mitoyenne et de plain-pied, de 65 m<sup>2</sup> sur terrain de 2450 m<sup>2</sup>. Comprenant : entrée abritée, cuisine carrelée 20.50 m<sup>2</sup> (conduit cheminée, plafond à la française), chambre 15 m<sup>2</sup> (accès jardin), dégagement carrelé, chambre carrelée 19.70 m<sup>2</sup>, salle d'eau carrelée 5.70 m<sup>2</sup> (fenêtre), chaufferie 7.50 m<sup>2</sup>, WC. Attenant : grange 57 m<sup>2</sup>, abris. Non attenant : dépendance 32 m<sup>2</sup> comprenant deux pièces et grenier, abris d'environ 30, 48 et 110 m<sup>2</sup> (permettant d'accueillir véhicules utilitaires, camping-car, etc...) Chauffage central fioul. Huisseries double vitrage PVC et bois. Fosse septique. Située proche des commodités, cette ferme conviendra pour un bien principal ou secondaire ; ses nombreuses dépendances intéresseront un artisan, elle permettront également de stocker des véhicules... Prévoir rafraichissement global. Contact : Christophe Lorient, Mandataire Indépendant 3D Immobilier au 0033.6.70.48.83.93 en Région Bourgogne - Franche Comté. Agence Immobilière dans le Jura au 0033(0)384449131. Retrouvez tous nos biens immobiliers (maisons, villas, appartements, murs commerciaux, fonds de commerce et immeubles) à vendre sur notre site internet 3Dimmobilier. Les valeurs indiquées dans cette annonce ne sont pas contractuelles. Vente maison annonce immobilière référence CL4262.

Annonce disponible sur <https://www.3dimmobilier.fr/annonce-003266CL4262.html>